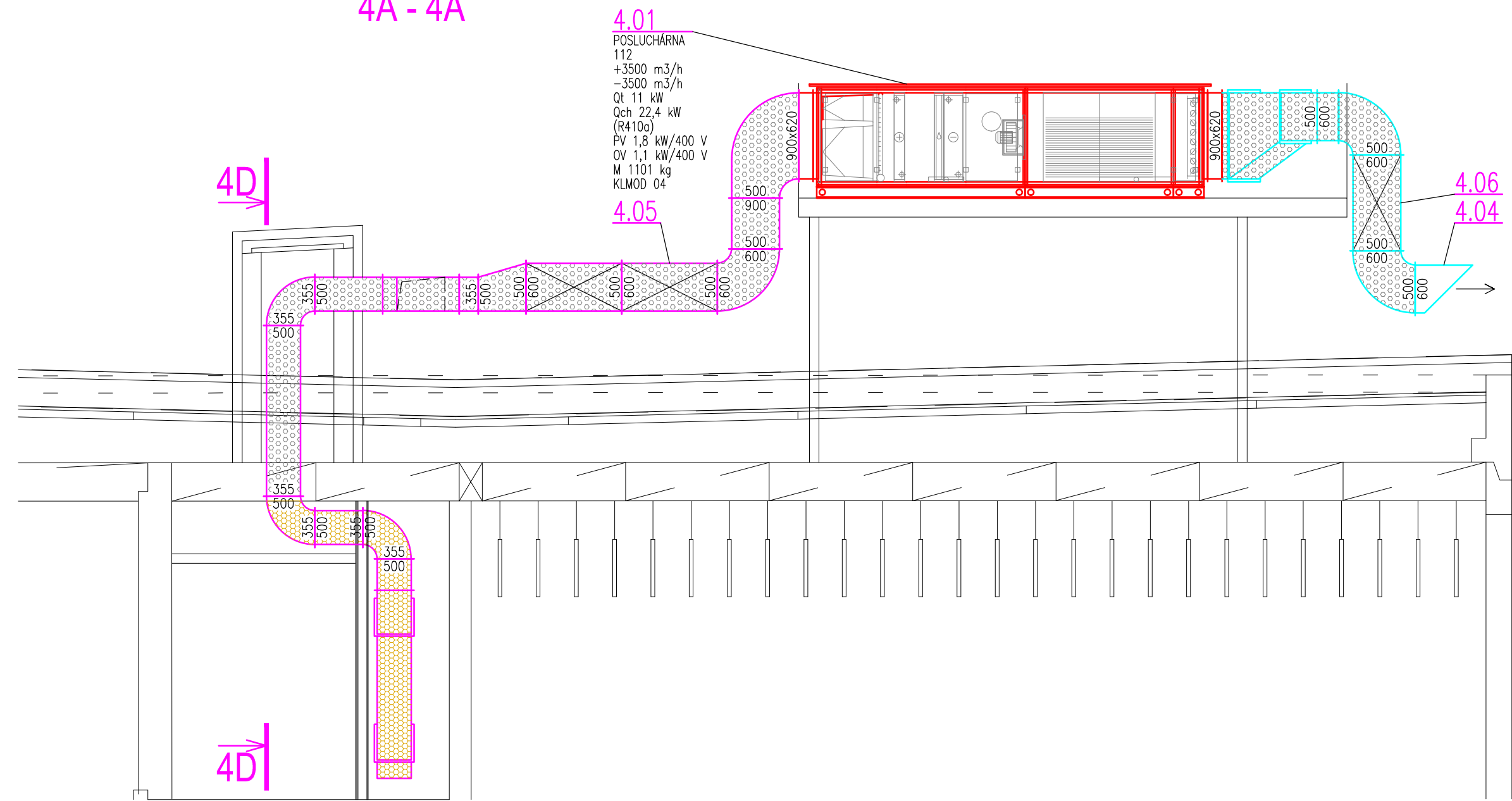
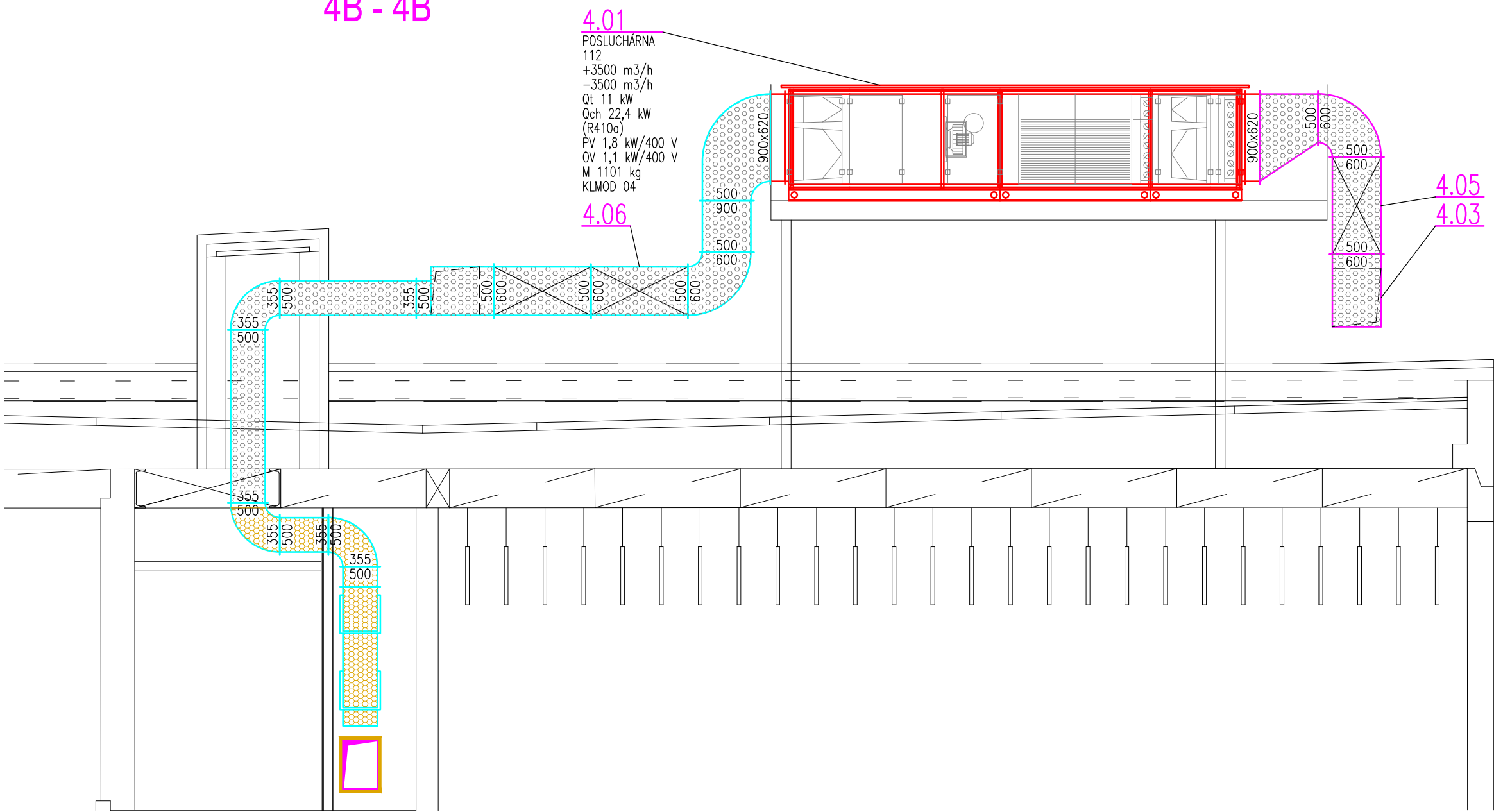


ŘEZY
M 1:50

4A - 4A



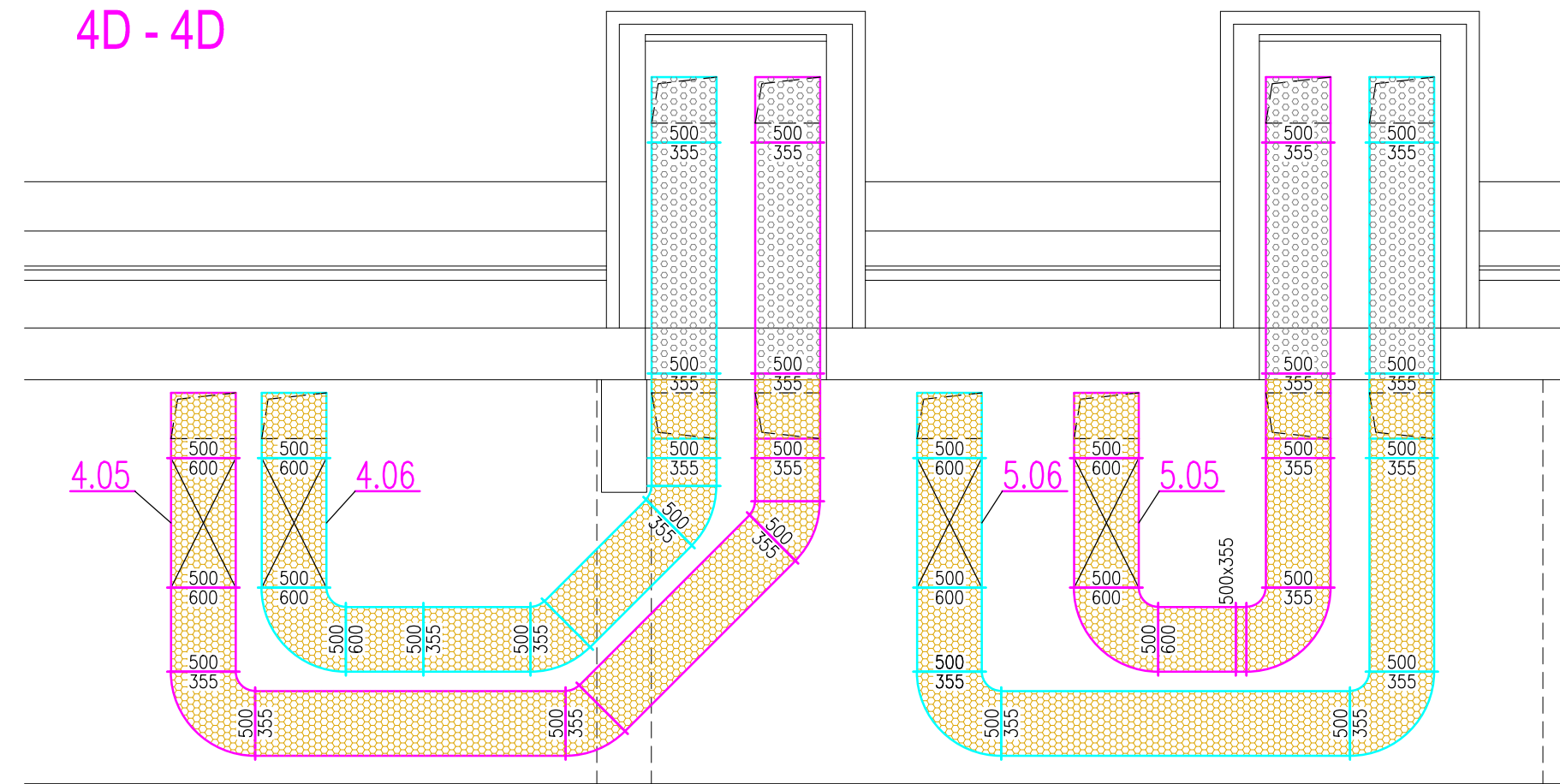
4B - 4B



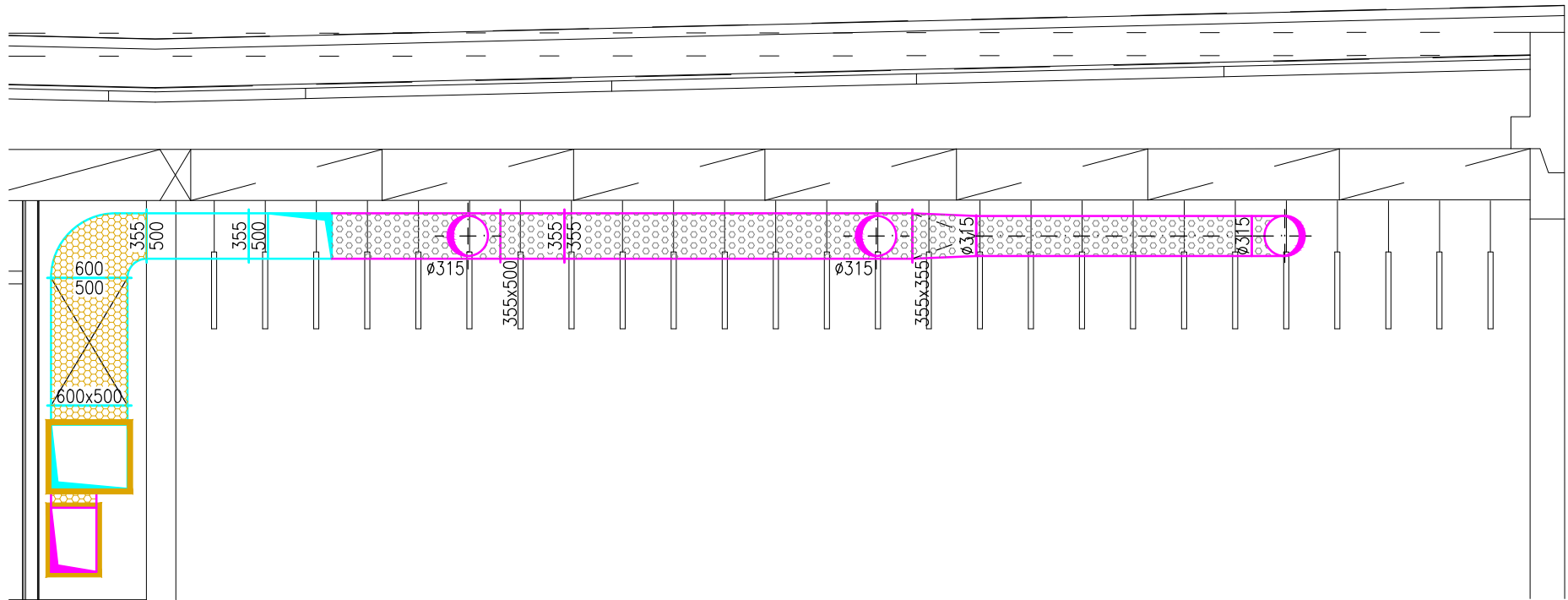
LEGENDA:

- POTRUBÍ PRÍVOD VZDUCHU
- POTRUBÍ ODVOD VZDUCHU
- +200 MNOŽSTVÍ VZDUCHU PRÍVOD
- 200 MNOŽSTVÍ VZDUCHU ODVOD
- TEPELNÁ IZOLACE
- POŽÁRNÍ IZOLACE
- REGULAČNÍ KLAPKA
- POŽÁRNÍ KLAPKA

4D - 4D



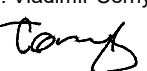
4C - 4C



- MATERIÁLY A ZAŘÍZENÍ UVEDENÉ V PROJEKTOVÉ DOKUMENTACI (DPS) JSOU POUZE SMĚRNÉ DLE NUTNÝCH STANDARDŮ PRO NÁSLEDNÉ ZPRACOVÁNÍ PODROBNĚHO VÝKAZU VÝMĚR. MATERIÁLY A VÝROBKY JE MOŽNÉ ZAMĚNIT PŘI ZACHOVÁNÍ SHODNÝCH PARAMETRŮ A FUNKCE. ZAMĚNA JE MOŽNÁ PO ODSOUHLASENÍ PROJEKTANTA A INVESTORA DLE SROVNÁNÍ PŘEDLOŽENÝCH TECHNICKÝCH LISTŮ!
- DODAVATEL ZPRACUJE IV. STUPEŇ DÍLENSKÉ - VÝROBNĚ TECHNICKÉ DOKUMENTACE A PŘEDÁ K ODSOUHLASENÍ ARCHITEKTOVI A INVESTOROVÍ VČ. TECHNICKÝCH LISTŮ JEDNOTLIVÝCH MATERIÁLŮ
- ZÁKLADNÍ ROZMĚRY VČETNĚ VÝŠKOVÝCH KÓT JE NUTNÉ PŘEMĚRIT NA STAVBĚ!
- NEDÍLNOU SOUČÁSTÍ PD JE TECHNICKÁ ZPRÁVA!!!
- INVESTOR SI VYHRAZUJE PRAVO ODSOUHLASENÍ VEŠKERÝCH POUŽITÝCH VÝROBKŮ A MATERIÁLŮ!

IDrev	ZmlD	Název změny	Datum

±0,000 = 353,000 M.N.M
Souřadný systém: JTSK

ATELIER SOUKUP OPL ŠVEHLA	ATELIER SOUKUP OPL ŠVEHLA s.r.o., Klatovská třída 818/11, 301 00 Plzeň IČO 25229869 ☎ 377223236 info@atelier-soukup.cz www.atelier-soukup.cz			číslo paré: datum: 02/2021 revize: - stupeň: DPS číslo zakázky: 2020 078 měřítko: D.1.4.b 1:50
	zodpovědný projektant: Ing. arch. Jiří Opl	vedoucí projektant: Ing. arch. Jiří Opl Ing. arch. Jan Trčka	projektant: Ing. Vladimír Černý 	
	investor: Západočeská univerzita v Plzni, Univerzitní 8, 306 14 Plzeň místo stavby: Areal ZČU, Univerzitní 22, 306 14 Plzeň			
	akce: ZČU - REKONSTRUKCE POSLUCHÁREN UP 101, 104, 108, 112 A 115, UNIVERZITNÍ 22, PLZEŇ			
část: D.1.4.b ZAŘÍZENÍ PRO OCHLAZOVÁNÍ STAVEB, ZAŘÍZENÍ VZDUCHOTECHNIKY název přílohy: ŘEZY				